

# WU

WIRTSCHAFTS  
UNIVERSITÄT  
WIEN VIENNA  
UNIVERSITY OF  
ECONOMICS  
AND BUSINESS



## macht? erfolg? reich? glücklich?

a.o. Univ. Prof. Dr. Johannes Steyrer  
24. Juni 2010

# Glück und Zufriedenheit

- Alles in allem, wie glücklich und zufrieden sind sie zurzeit im Vergleich mit anderen Menschen?

1 = zu den niedrigsten 5 %

2 = zu den unteren 30 %

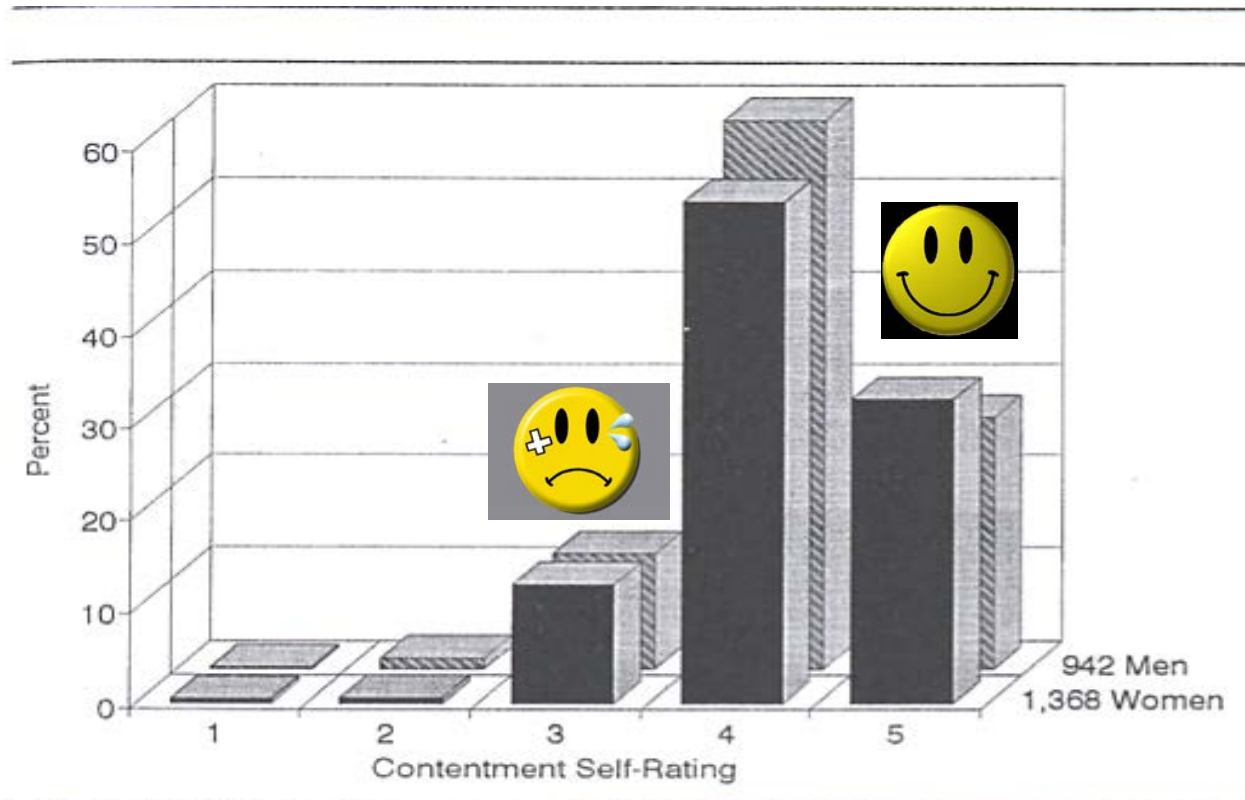
3 = zu den mittleren 30 %

4 = zu den oberen 30 %

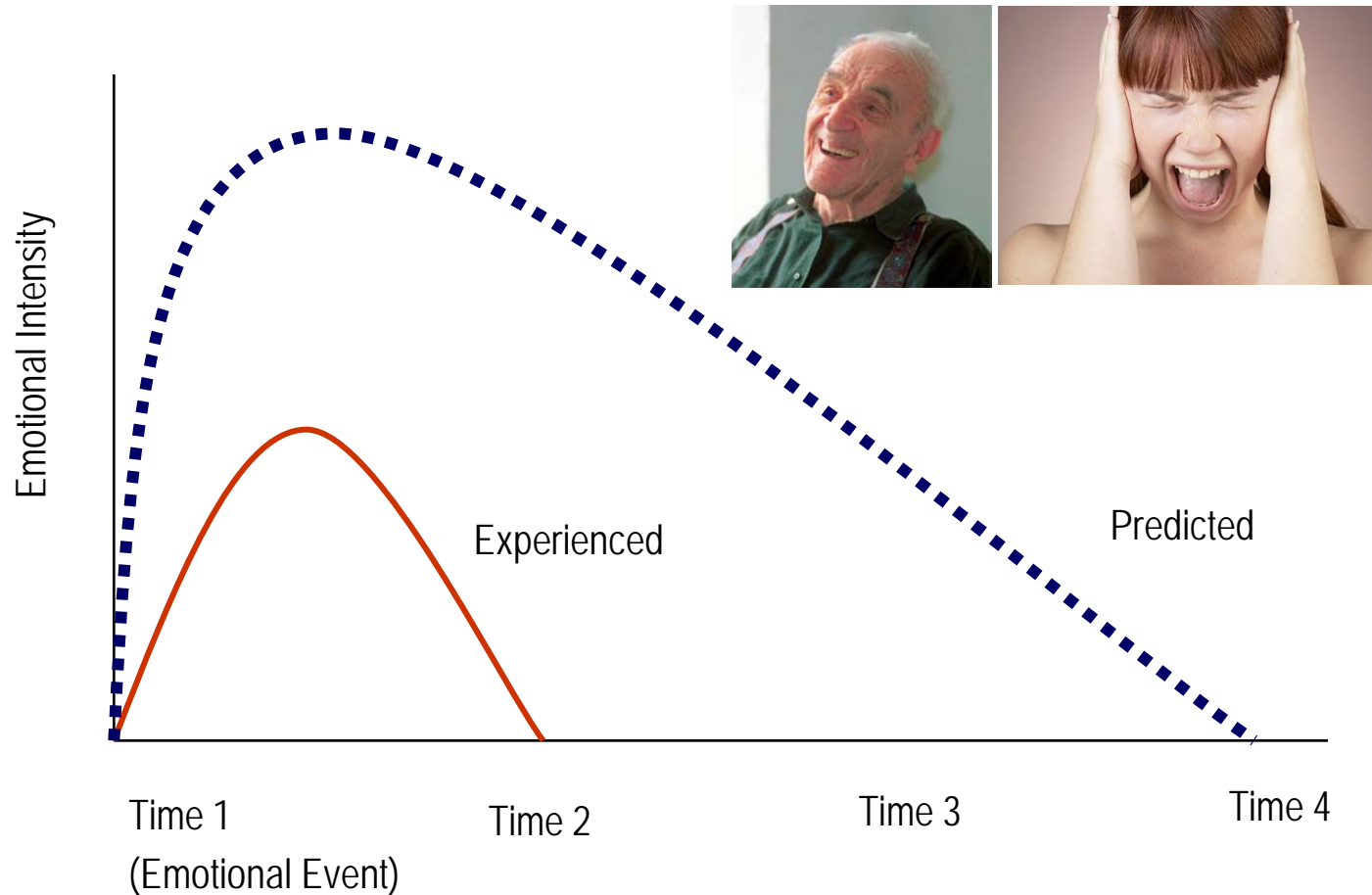
5 = zu den höchsten 5 %



# Contentment Ratings (Minnesota-Zwillinge)



# Divergenzen zwischen erlebter und vorhergesagter emotionaler Entwicklung



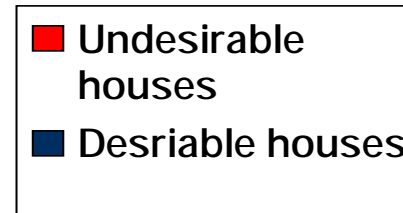
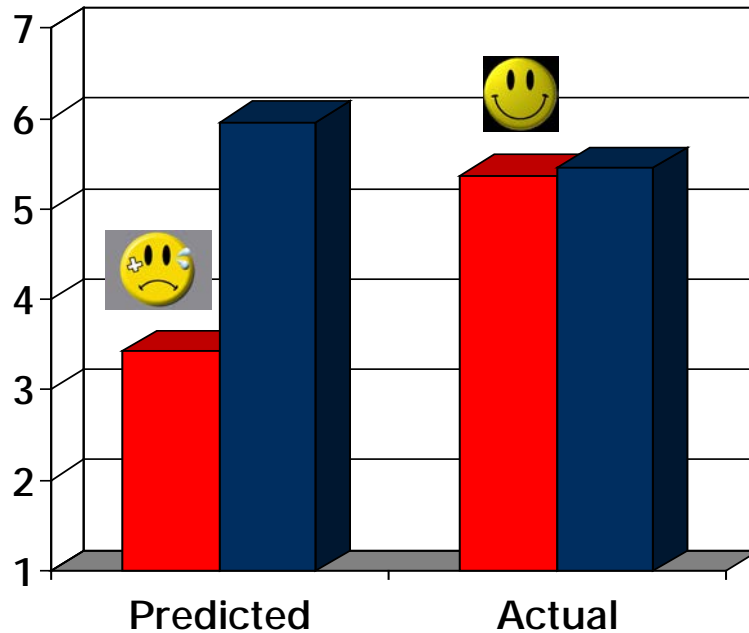
Wilson/Gilbert (2003)

# Randomly assignments to undesirable/desirable house



happy

unhappy



Diener/Seligmann (2002)

# Reihung von Monet-Bilder (free choice Paradigma)

Phase 1



Best  
gereihtes  
Bild

Schlecht  
gereihtes  
Bild

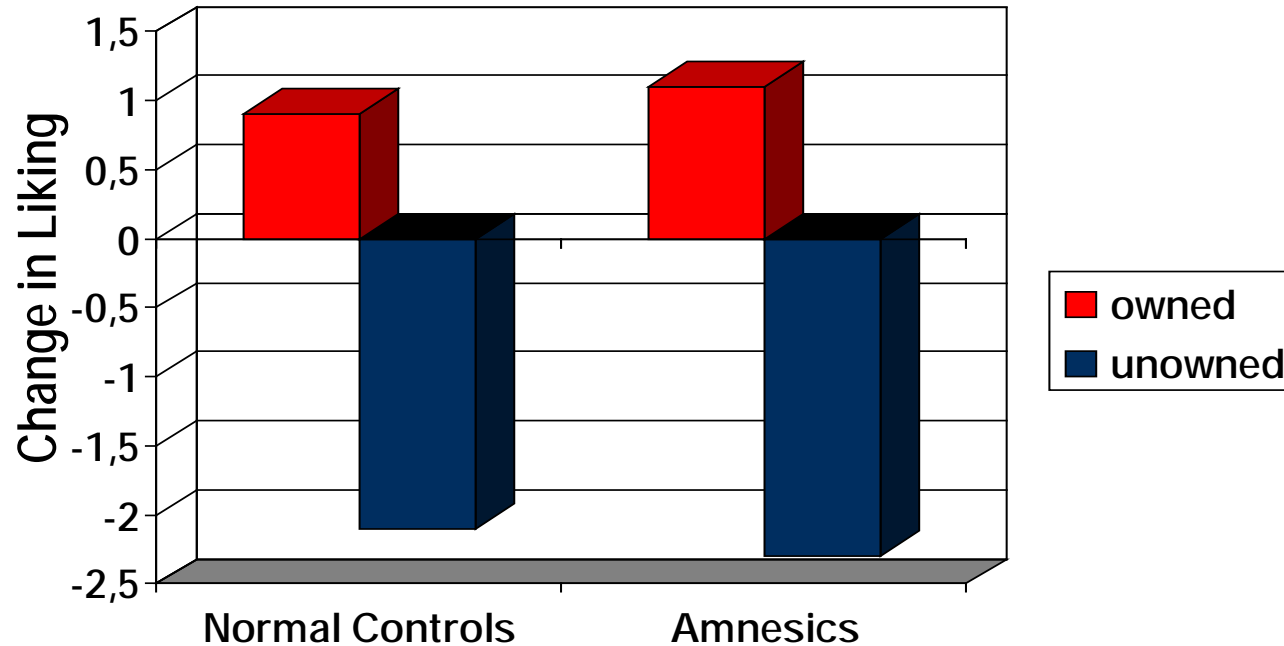
Phase 2



Phase 3

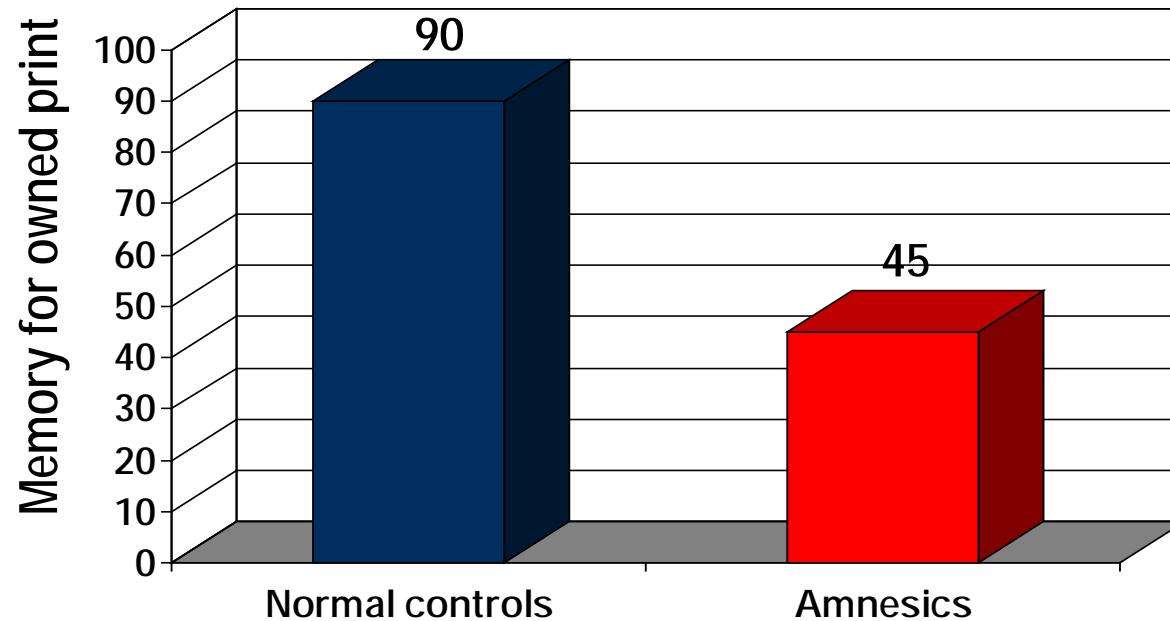


# Veränderung in der Bevorzugung



Gilbert (2006)

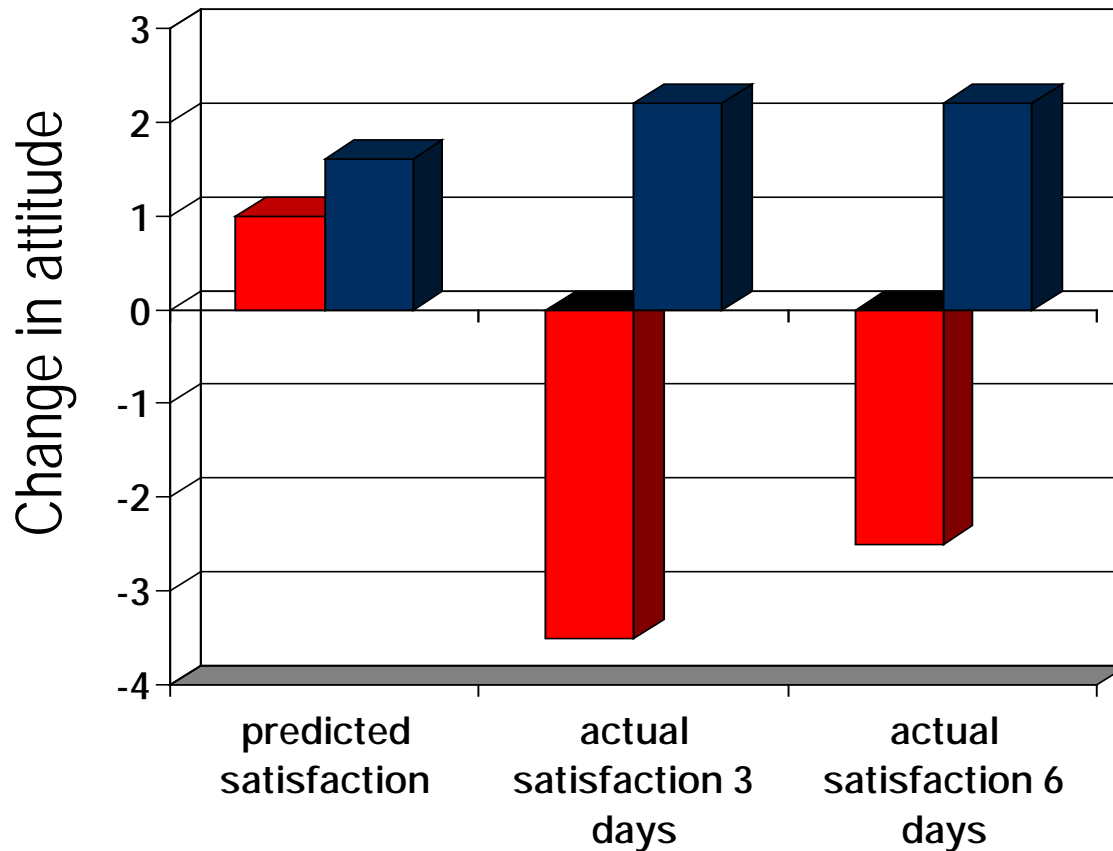
# Erinnerung an das behaltene Bild



Gilbert (2006)



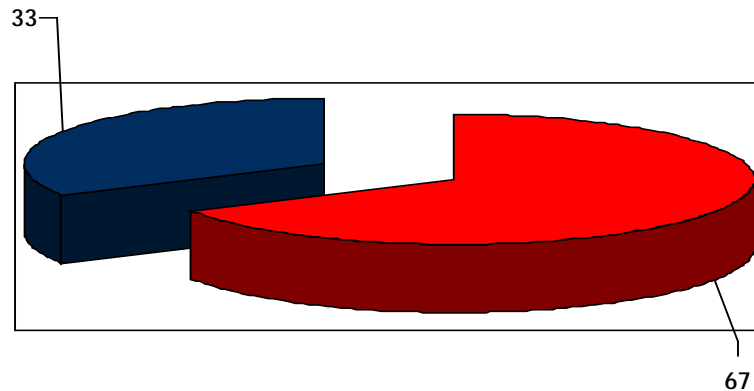
# Freie Wahl verhindert Aufbau synthetischen Glücks



■ changeable  
■ unchangeable

Gilbert/Ebert (2002)

# Präferenz der Durchführung

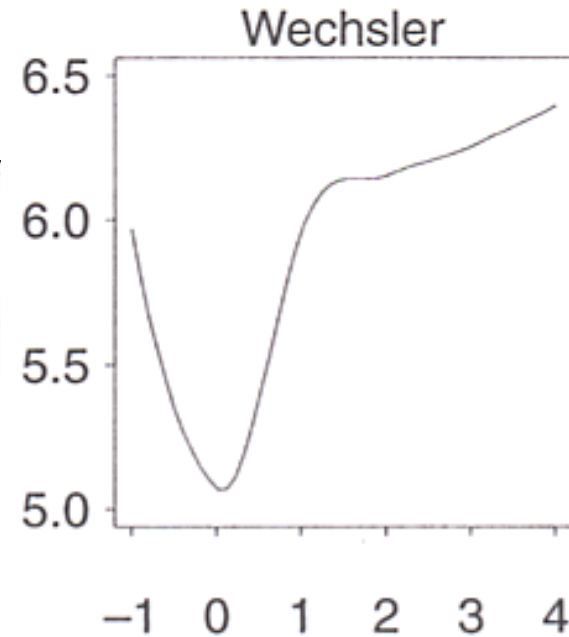
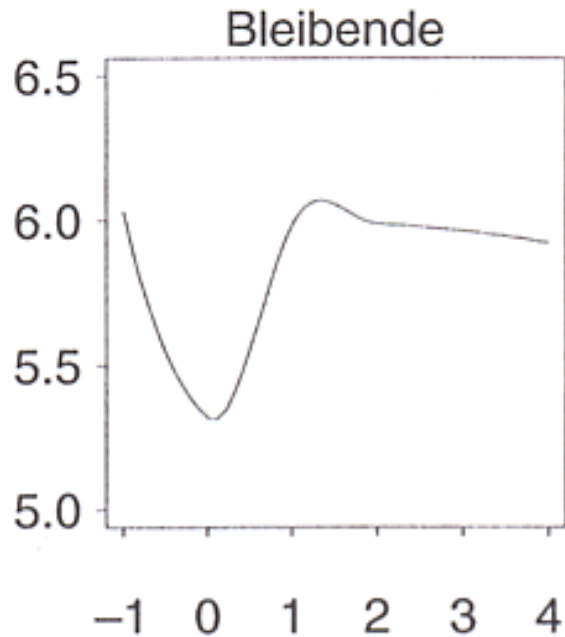


■ changeable  
■ unchangeable

Gilbert/Ebert (2002)

# Arbeitszufriedenheit bei Bleibenden und Wechslern

Arbeitszufriedenheit (Mittelwerte)



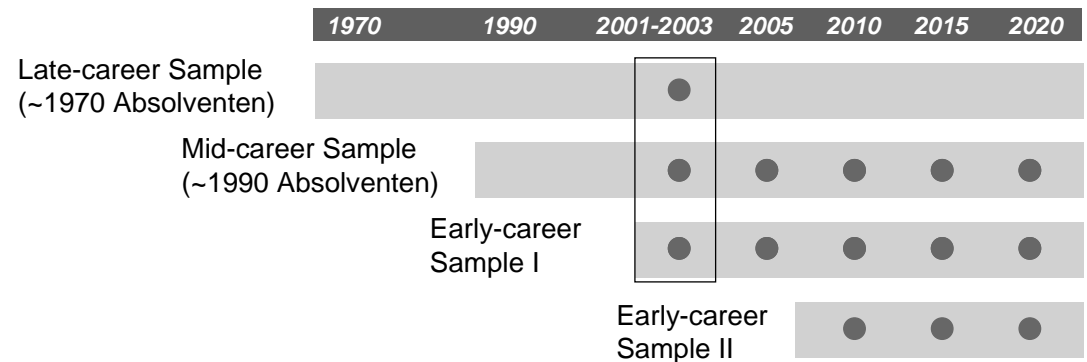
Zeitpunkte (t)

Zeitpunkte (t)

Sinkende AZ: Fluktuationsstau

# VICAPP - Stichprobe

- 4 Kohorten
  - 1970er, 1990er, 2000er, 2005er...
  - Über 1 500 AbsolventInnen



- StudentInnen an der WU
  - 3 060 ProbandInnen

- Determinanten des Glücks während des Studiums
- Determinanten des Karriereerfolgs
- Führt das Böse zum Erfolg?
- Macht – Erfolg – Reich - Glücklich?
- **Macht das Böse glücklich?**

# VICAPP-Studie 1

Gesundheit

Studienerfolg

Zufriedenheit mit  
Studienwahl

Sport

Community  
(Vereine eca.)

Religion

Empfundene  
Attraktivität/Operation

Einsatz beim Studium

Alter

Geschlecht

Familienstand

Einkommen

Soziale Integration

Wettbewerbsorien-  
tierung

Wohnverhältnisse

**Glücklichsein:**  
Allgemein  
Privat  
Studium



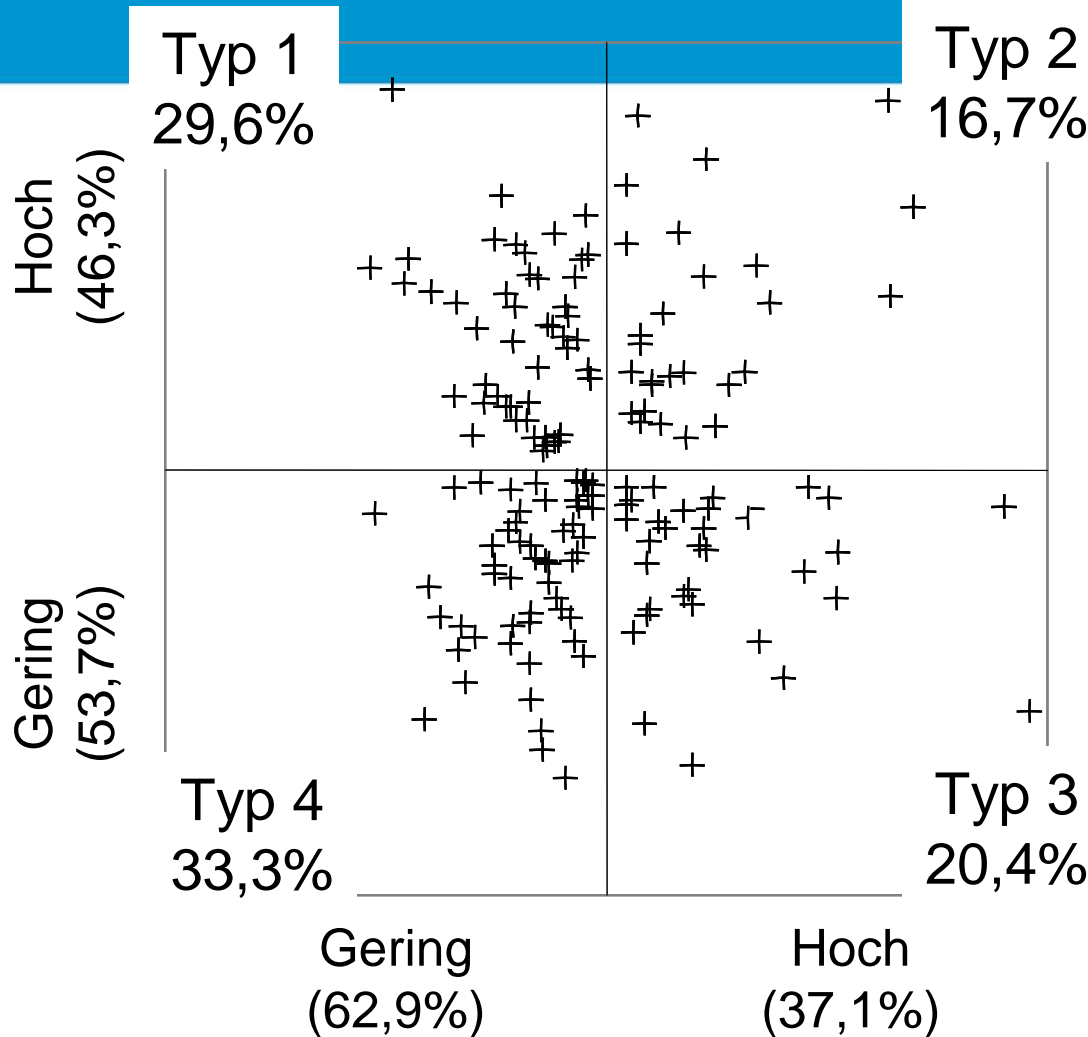
# Multivariate Analyse

	Beta Koeffizient	Signifikanz
Empfundene Attraktivität	0,195 (0,405)	***
Studienerfolg	0,157 (0,302)	***
Gesundheitszustand	0,153	***
Single	0,141	***
Studienwahl	0,139	***
Berufschancen	0,184	***
Einsatz beim Studium	0,076	**
Community	0,086	**
Schönheitsoperation	-0,108	***
Wettbewerbsorientierung	-0,085	***
Geschlecht	-0,085	**



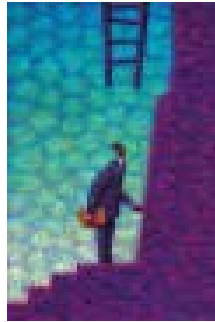
# Vicapp-Studie 2: Subjektiver - Objektiver Karriereerfolg

Subjektiver Karriereerfolg



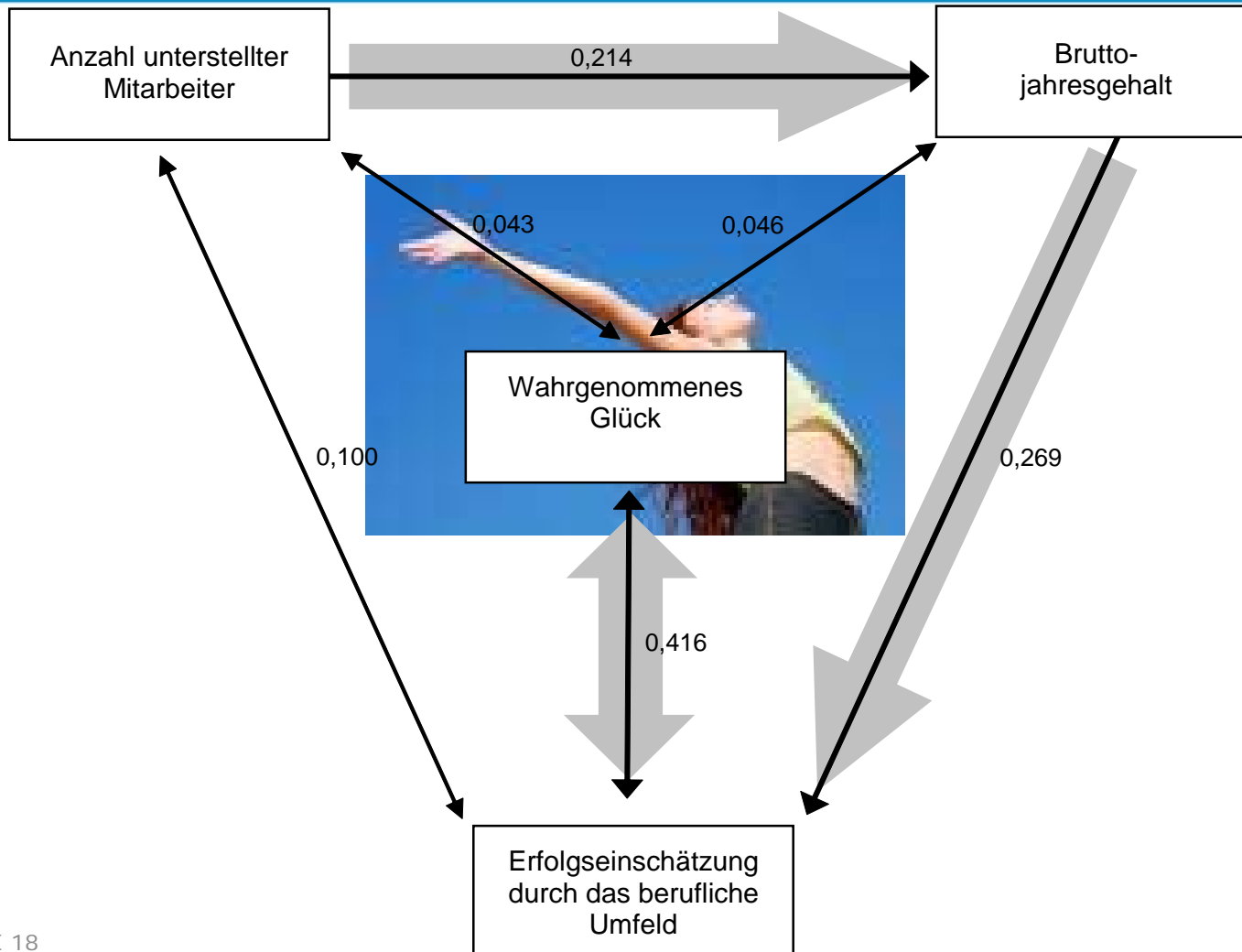


# Subjektiver – Objektiver Karriereerfolg und Geschlecht

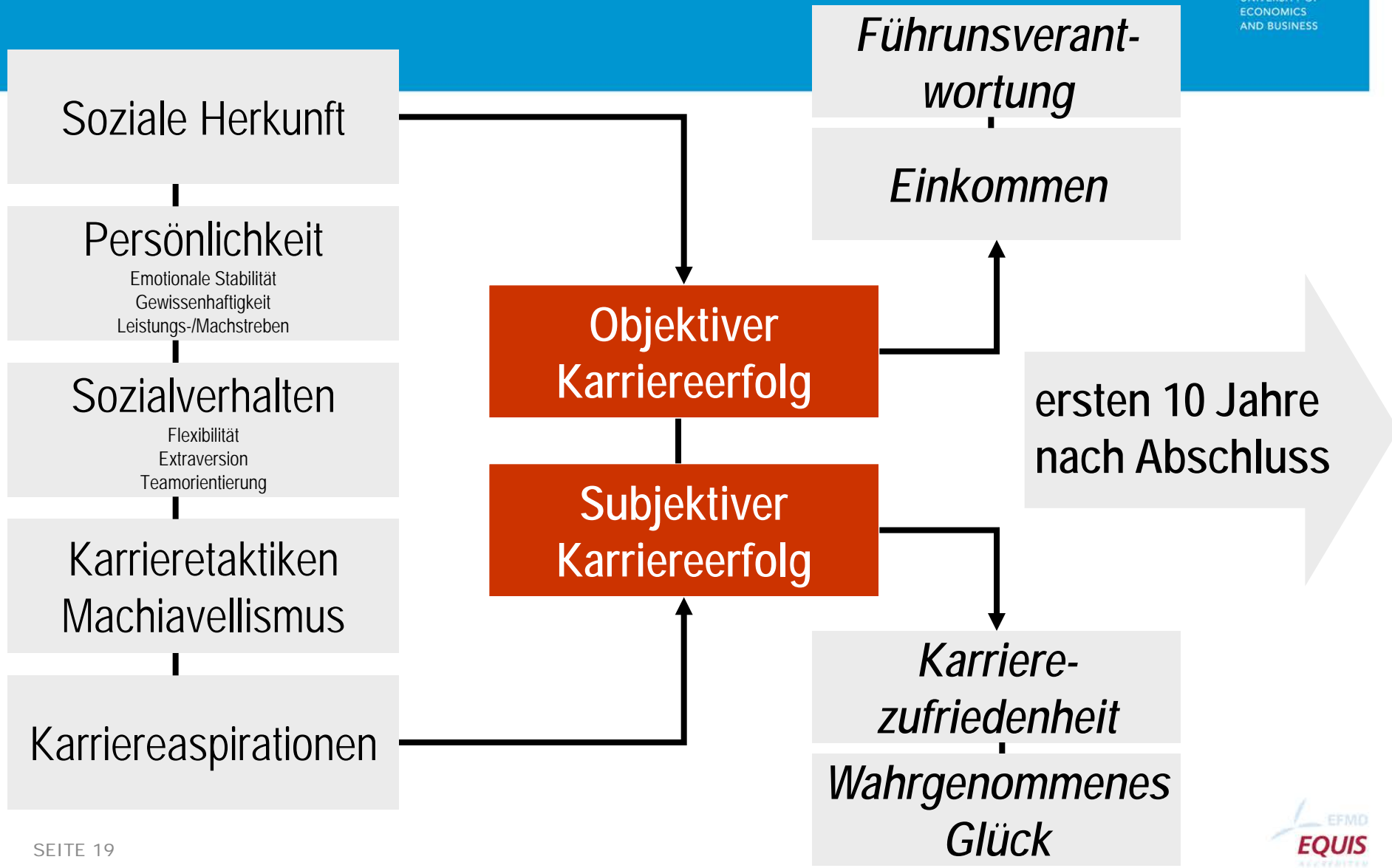


	Typ 1 subjektiv hoch objektiv gering	Typ 2 subjektiv hoch objektiv hoch	Typ 3 subjektiv gering objektiv hoch	Typ 4 subjektiv gering objektiv gering
% insgesamt	29,6%	16,7%	20,4%	33,3%
% der Frauen	40,6%	14,1%	9,4%	35,9%
% der Männer	22,4%	18,4%	27,6%	31,6%

# Machen Geld und Macht glücklich?



# VICAPP-Studie 3



# VICAPP-Studie 3

## Machiavellismus

“Bereitschaft andere zu manipulieren, um eigene Zwecke und Interessen durchzusetzen”  
(Greenberg/Baron 2003, S. 93)



Niccolo Machiavelli (1469-1527)

1. Geringe affektive Bindung
2. Fehlende Moralvorstellungen
3. Realitätsangepasstheit
4. Zweck heiligt die Mittel
5. Manipulation
6. Impressionmanagement
7. Präferenz für loosely structured situations

# Weitere Einflussvariablen

## Karrieremuster

Transitionen innerhalb  
der Organisation

Transitionen zwischen  
Organisationen

Dauer/Häufigkeit von  
Elternkarenzen

## Studienerfolg

Studiendauer

Abschlussnoten

## Kontrollvariablen

*Geschlecht*

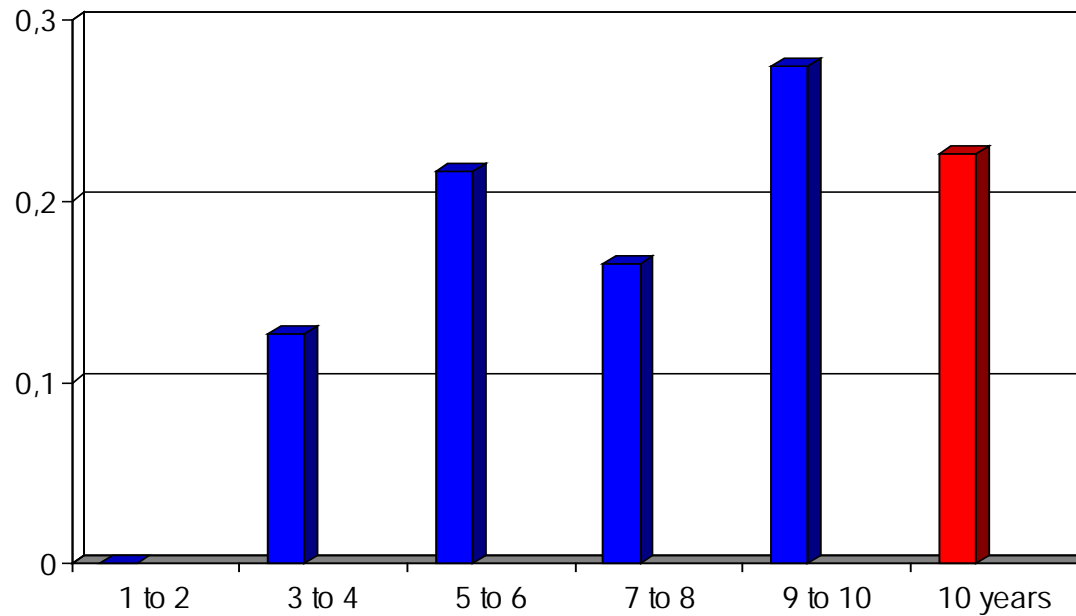
*Kohortengruppe  
mid-, late-career*

*Art der Beschäftigung*

*Teilzeitbeschäftigung  
Vollzeitbeschäftigung*

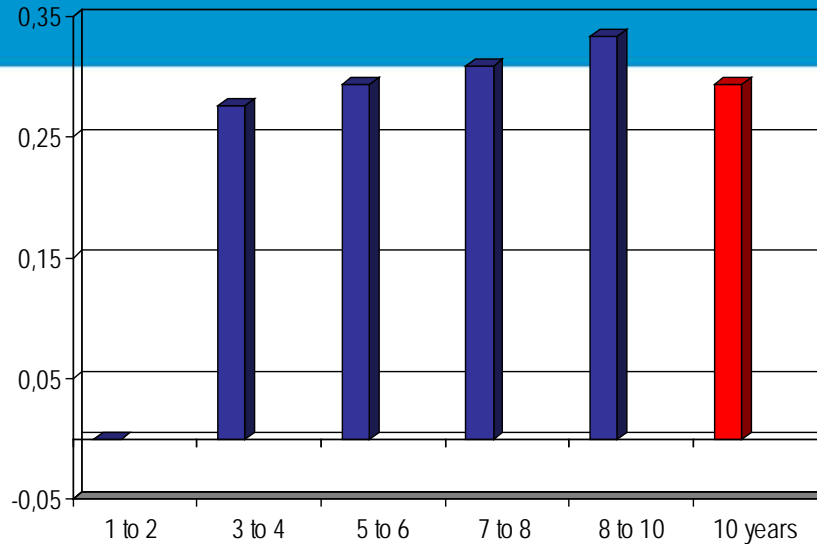
*Art des Arbeitsver-  
trages*

# Subjektiver Karriereerfolg – Emotionale Stabilität

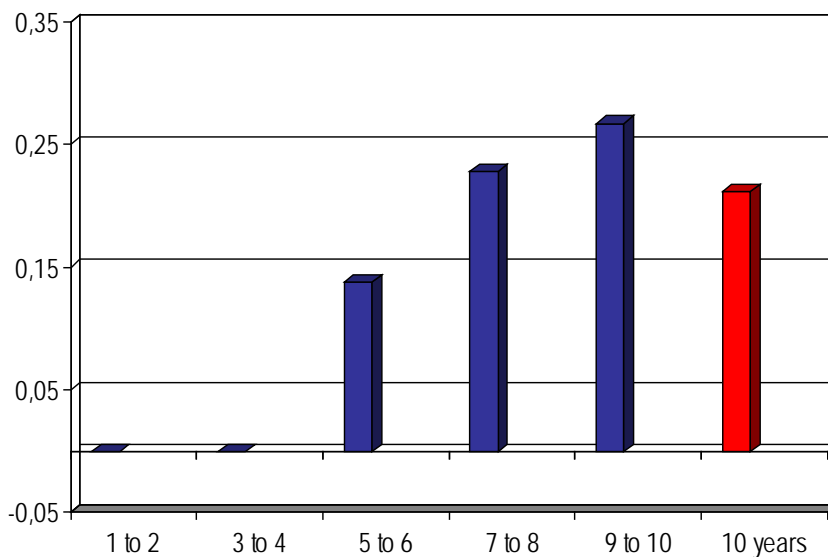


Emotionale  
Stabilität

# Persönlichkeit und objektiver Karriereerfolg

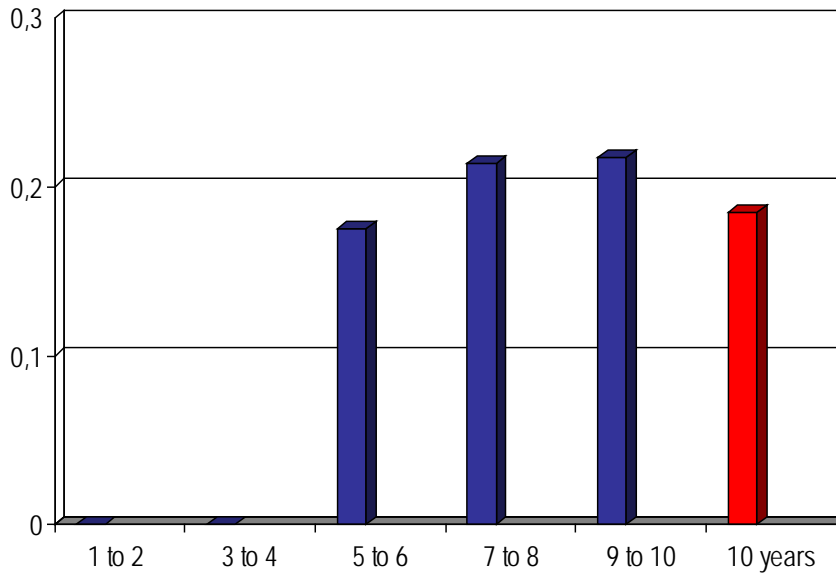


Führungsmotiv

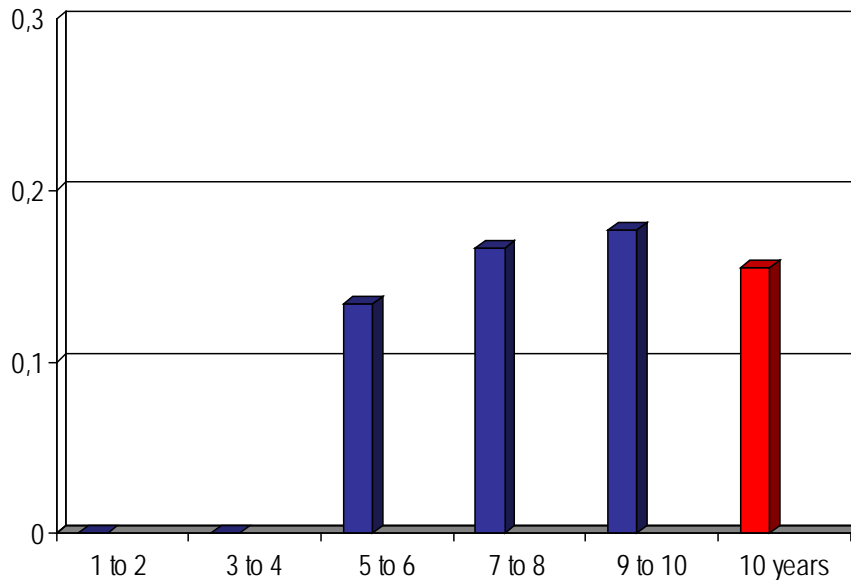


Leistungsmotiv

# Soziale Herkunft und Führungsverantwortung



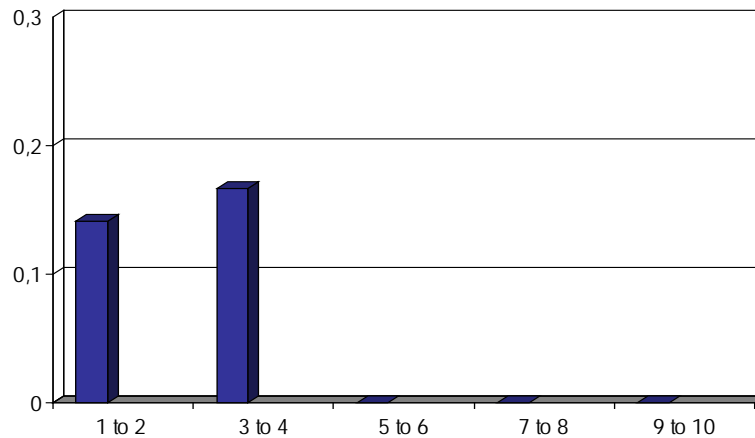
Bildungsniveau  
Vater



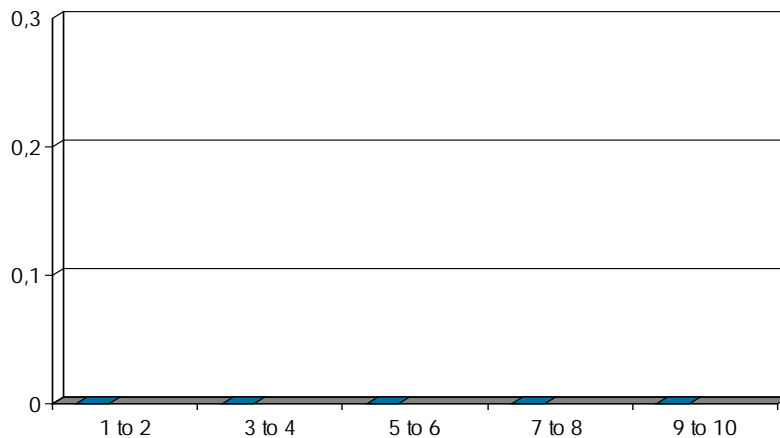
Bildungsniveau  
Mutter



# Soziale Herkunft und Führungsverantwortung

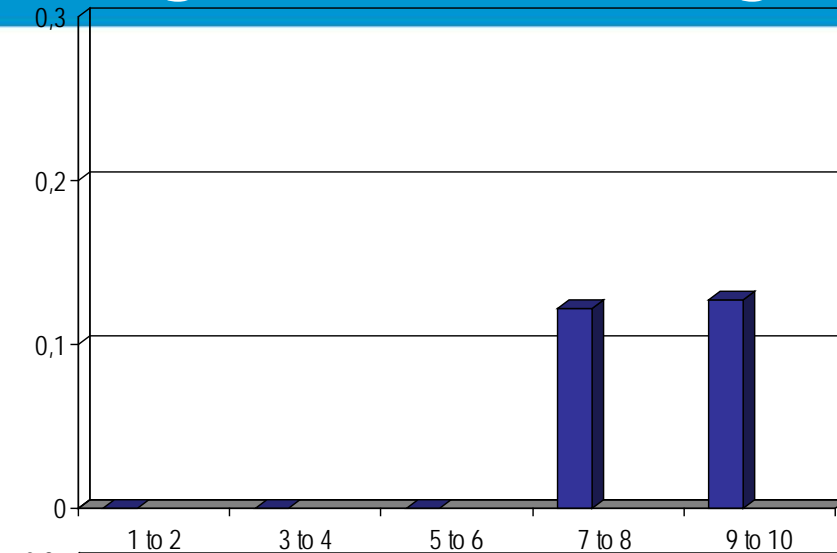


Beruf des Vaters

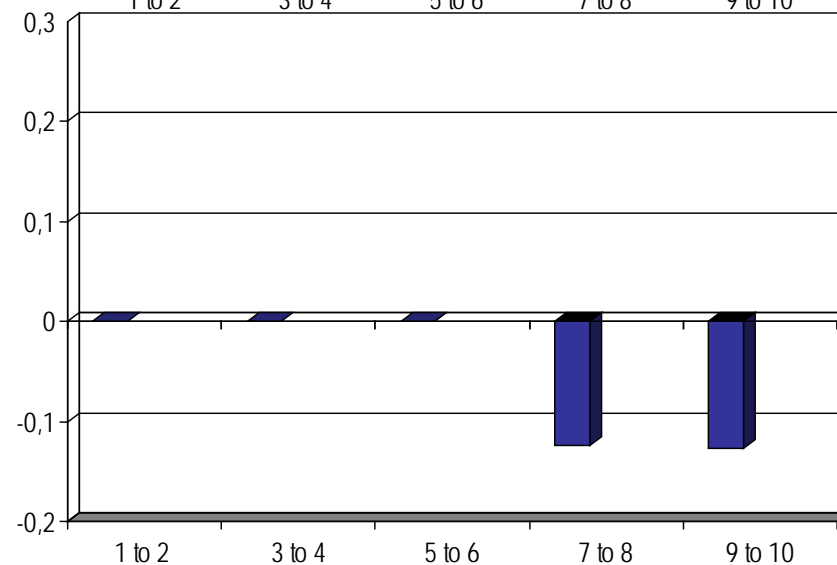


Beruf der Mutter

# Karrieretaktiken – Karriereaspirationen und Führungsverantwortung



Demonstration von  
Macht und Status



Karriereaspiration: Freiheit,  
Individualismus, Flexibilität

# Führungsverantwortung



Machiavellismus



Karrieretaktiken



Persönlichkeit



Sozialverhalten



Soziale Herkunft

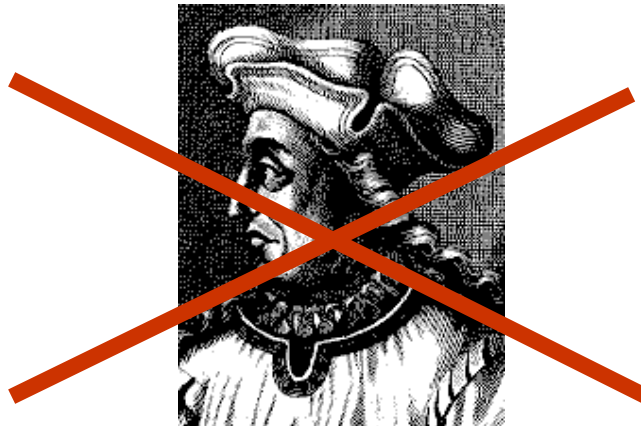


Studien-/  
Karriereverlauf



# Führungsverantwortung und Machiavellismus

Scope of authority		Correlation Model					Regression Model						
		1 - 2	3 - 4	5 - 6	7 - 8	9 - 10	1 - 10	1 - 2	3 - 4	5 - 6	7 - 8	9 - 10	1 - 10
R <sup>2</sup>								0,073	0,083	0,118	0,157	0,134	0,151
Machiavellianism	Lack of Affectivity		,130(*)	,128(*)	,122(*)	,158(**)	,162(**)		0,137 0,034			0,186 0,003	
	Lack of Morality												
	Realistic down to earth orientation												
	Goal orientation												
	Manipulative Behavior												
	Imageseeking												
	Preference for loosely structured situations												



# Führungsverantwortung und Karrieretaktiken

Scope of authority		Correlation Model					Regression Model						
		1 - 2	3 - 4	5 - 6	7 - 8	9 - 10	1 - 10	1 - 2	3 - 4	5 - 6	7 - 8	9 - 10	1 - 10
R <sup>2</sup>								0,073	0,083	0,118	0,157	0,134	0,151
Career Tactics	Self-Monitoring												
	Making Friends and Allies												-0,242
	Networking			-,157(**)	-,125(*)		-,147(*)			-0,239 0,000	-0,209 0,005		0,000
	Demonstrating Power and Status				,122(*)	,127(*)					0,225 0,003		
	Self-Promotion and Self-Assertion										-0,233 0,007		



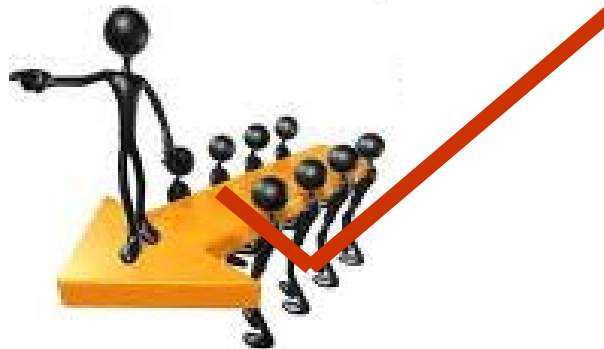
# Führungsverantwortung und Soziale Herkunft

Scope of authority		Correlation Model					Regression Model						
		1 - 2	3 - 4	5 - 6	7 - 8	9 - 10	1 - 10	1 - 2	3 - 4	5 - 6	7 - 8	9 - 10	1 - 10
R <sup>2</sup>								0,073	0,083	0,118	0,157	0,134	0,151
Social Origin	Occupation of the father	,141(*)	,167(**)					0,132 0,041	0,173 0,008				
	Occupation of the mother								-0,132 0,044				
	Education level of the father			,175(**)	,214(**)	,217(**)	,185(**)			0,194 0,003	0,216 0,001	0,288 0,000	0,211 0,001
	Education level of the mother			,134(*)	,166(**)	,177(**)	,155(*)						



# Führungsverantwortung, Persönlichkeit und Sozialverhalten

Scope of authority		Correlation Model					Regression Model						
		1 - 2	3 - 4	5 - 6	7 - 8	9 - 10	1 - 10	1 - 2	3 - 4	5 - 6	7 - 8	9 - 10	1 - 10
R <sup>2</sup>								0,073	0,083	0,118	0,157	0,134	0,151
Personality	Emotional Stability (Neuroticism)												
	Conscientiousness												
	Achievement Motivation												
	Leadership Motivation									0,153	0,232		0,143
										0,029	0,003		0,038
Social Behavior	Flexibility												
	Openness for Social Contacts												
	Team Orientation												



# Gehaltsentwicklung



Machiavellismus



Karrieretaktiken



Persönlichkeit



Sozialverhalten

Soziale Herkunft



Studien-/  
Karriereverlauf





# Gehaltsentwicklung und Karrieretaktiken - Machiavellismus



Salary progression		Correlation Model					Regression Model							
		1 - 2	3 - 4	5 - 6	7 - 8	9 - 10	1 - 10	1 - 2	3 - 4	5 - 6	7 - 8	9 - 10	1 - 10	
R <sup>2</sup>								0,416	0,455	0,324	0,384	0,310	0,379	
Career Tactics	Self-Monitoring		,142(*)	,182(**)	,145(*)		,151(*)							
	Making Friends and Allies													
	Networking													
	Demonstrating Power and Status													
	Self-Promotion and Self-Assertion			,148(*)			,159(*)	,146(*)						
	Perceiving and increasing your attractiveness for the work place										-0,131 0,025	-0,180 0,007	-0,147 0,020	
Aspirations	Career Aspiration - CW													
	Career Aspiration - FFP													
	Career Aspiration - SE													
	Career Aspiration - CF						,137(*)							
	Career Aspiration - Money/Prestige					,134(*)	,165(*)				0,144 0,012			
	Career Aspiration - Freedom/Individualism/Flexibility			,152(*)	,202(**)	,195(**)	,173(**)							
Machiavellianism	Lack of Affectivity								-0,148 0,006	-0,156 0,008				
	Lack of Morality													
	Realistic down to earth orientation		,165(*)	,155(*)	,133(*)	,214(**)	,186(**)							
	Goal orientation				,220(**)	,272(**)	,193(**)					0,226 0,001	0,183 0,005	
	Manipulative Behavior		,148(*)	,179(**)	,175(**)	,188(**)	,197(**)							
	Imageseeking													
Preference for loosely structured situations			,214(**)	,273(**)	,289(**)	,247(**)			0,176 0,003	0,220 0,000	0,221 0,001	0,185 0,003		

# Gehaltsentwicklung und Soziale Herkunft

Salary progression		Correlation Model					Regression Model						
		1 - 2	3 - 4	5 - 6	7 - 8	9 - 10	1 - 10	1 - 2	3 - 4	5 - 6	7 - 8	9 - 10	1 - 10
R <sup>2</sup>								0,416	0,455	0,324	0,384	0,310	0,379
Social Origin	Occupation of the father												
	Occupation of the mother				-,132(*)	-,132(*)							
	Education level of the father		,177(**)		,141(*)	,136(*)	,157(*)						
	Education level of the mother		,186(**)										



# Gehaltsentwicklung – Studienerfolg und Karrieremuster

Salary progression		Correlation Model					Regression Model						
		1 - 2	3 - 4	5 - 6	7 - 8	9 - 10	1 - 10	1 - 2	3 - 4	5 - 6	7 - 8	9 - 10	1 - 10
R <sup>2</sup>								0,416	0,455	0,324	0,384	0,310	0,379
Edu- cation	Duration of study	,230(**)	,191(**)					0,179 0,002	0,147 0,009				
	Grade point average			-,174(*)	-,203(**)	-,229(**)	-,233(**)				-0,191 0,001	-0,178 0,005	-0,143 0,015
Career Pattern	Number of transitions in organizations												
	Number of transitions between organizations												-0,124 0,035
	Number of parental leaves		-,191(**)	-,205(**)	-,269(**)		-,179(**)	-0,423 0,000	-0,181 0,012				-0,265 0,001



# Subjektiver Karriereerfolg



# Subjektiver Karriereerfolg – Soziale Herkunft

Career un-satisfaction		Correlation Model						Regression Model					
		1 - 2	3 - 4	5 - 6	7 - 8	9 - 10	1 - 10	1 - 2	3 - 4	5 - 6	7 - 8	9 - 10	1 - 10
R <sup>2</sup>								0,079	0,05	0,128	0,081	0,129	0,094
Social Origin	Occupation of the father												
	Occupation of the mother							-0,150					
	Education level of the father							0,020					
	Education level of the mother												



# Subjektiver Karriereerfolg – Persönlichkeit und Sozialverhalten

Career un-satisfaction		Correlation Model						Regression Model					
		1 - 2	3 - 4	5 - 6	7 - 8	9 - 10	1 - 10	1 - 2	3 - 4	5 - 6	7 - 8	9 - 10	1 - 10
R <sup>2</sup>								0,079	0,05	0,128	0,081	0,129	0,081
Personality	Emotional Stability (Neuroticism)		-,127(*)	-,216(**)	-,165(**)	-,274(**)	-,226(**)			-0,276 0,000	-0,206 0,001	-0,334 0,000	-0,242 0,001
	Conscientiousness					-,144(*)							
	Achievement Motivation		-,156(**)			-,126(*)	-,131(*)		-0,165 0,011				
	Leadership Motivation		-,139(*)	-,153(**)			-,124(*)						
Social Behavior	Flexibility		-,143(*)	-,157(**)									
	Openness for Social Contacts		-,153(**)	-,130(*)		-,144(*)	-,144(*)						
	Team Orientation												



# Subjektiver Karriereerfolg – Machiavellismus, Karrieretaktiken

Career un-satisfaction	Correlation Model						Regression Model					
	1 - 2	3 - 4	5 - 6	7 - 8	9 - 10	1 - 10	1 - 2	3 - 4	5 - 6	7 - 8	9 - 10	1 - 10
R <sup>2</sup>							0,079	0,05	0,128	0,081	0,129	0,094
Career Tactics	Self-Monitoring											
	Making Friends and Allies											
	Networking											
	Demonstrating Power and Status											
	Self-Promotion and Self-Assertion											
	Perceiving and increasing your attractiveness for the work place								0,200			
	0,002											
Aspirations	Career Aspiration - CW											
	Career Aspiration - FFP											
	Career Aspiration - SE											
	Career Aspiration - CF											
	Career Aspiration - Money/Prestige											
	Career Aspiration - Freedom/Individualism/Flexibility											
Machiavellianism	Lack of Affectivity											
	Lack of Morality									-0,140		
										0,026		
	Realistic down to earth orientation		-,131(*)	-,120(*)		-,191(**)	-,164(**)					
	Goal orientation		-,118(*)			-,124(*)						
	Manipulative Behavior											
	Imageseeking											
Preference for loosely structured situations		-,144(*)	-,131(*)									

# Conclusio

## Glück im Studium



## Macht im Beruf



## Geld im Beruf



## Glück im Beruf

